



WIA

Arbeidsongeschiktheidspensioen

Nationale-Nederlanden biedt inzichten op basis van jarenlange kennis, ervaring en data. Wij staan niet voor niets al 175 jaar garant voor de financiële zekerheid van miljoenen Nederlanders. Graag delen we al onze inzichten over het verkorten en voorkomen van verzuim. En als het toch een keer misgaat, zetten we alle middelen en specialisten in die nodig zijn om mensen weer in hun kracht te zetten. Samen houden we Nederland vitaal en veerkrachtig, met oplossingen van nu.

Voorom grote inkomensterugval voor hogere inkomens

Als een werknemer na twee jaar ziekte nog niet (volledig) aan het werk is en daarbij minimaal 35% arbeidsongeschikt is, ontvangt de werknemer een uitkering uit de Wet Werk en Inkomen naar Arbeidsvermogen (WIA). De WIA bestaat uit twee soorten regelingen:

- De Werkhervatting Gedeeltelijk Arbeidsongeschikten (WGA)
- Inkomensvoorziening Volledig Arbeidsongeschikten (IVA)

UWV verzorgt een uitkering als een werknemer in één van beide regelingen komt. Deze uitkering kan echter ver onder het loon liggen van wat de werknemer op dat moment verdient.

De oplossing voor het voorkomen van inkomensterugval

Met een WIA Arbeidsongeschiktheidspensioen beschermt een werkgever zijn werknemers voor een terugval in inkomen bij arbeidsongeschiktheid. De uitkering vanuit UWV is tot maximaal € 57.232 (1 januari 2020). Een werknemer met een loon boven dit bedrag valt bij arbeidsongeschiktheid ver terug in inkomen. Het WIA Arbeidsongeschiktheidspensioen verzorgt een aanvulling op de UWV uitkering. De werknemer loopt hierdoor een minder groot financieel risico.

Invulling geven aan goed werkgeverschap

Het is voor een werkgever belangrijk om verzuim te voorkomen en te verkorten. Hiermee borgt de werkgever de bedrijfscontinuïteit en het financieel welzijn van zijn werknemers. Een WIA Arbeidsongeschiktheidspensioen is daarom een goede secundaire arbeidsvoorwaarde en toont goed werkgeverschap.

Overzicht kenmerken WIA Arbeidsongeschiktheidspensioen?

- Bescherming voor inkomensterugval bij arbeidsongeschiktheid van werknemers met een salaris boven € 57.232.
- Werknemers zijn langdurig verzekerd:
 - keuze tot 67 jaar, 68 jaar of 70 jaar gemaximeerd tot de Algemene Ouderdomswet (AOW);
 - of keuze voor een AOW-volgende eindleeftijd.
- Keuze voor het gelijk houden van de hoogte van de uitkering of het jaarlijks verhogen met 1%, 2% of 3%.
- Krijgt een werknemer een uitkering? Of is een werknemer twee jaar voor de verzekerde eindleeftijd? Dan hoeft de werkgever voor deze werknemer geen premie meer te betalen.
- De premie is fiscaal aftrekbaar voor werkgever en werknemer.
- Ondersteunt een werkgever zijn werknemers bij re-integratie? Dan vergoeden wij in veel gevallen (deels) de kosten.
- We bieden een vast premiepercentage voor drie jaar. Hiermee heeft een werkgever zekerheid voor een lange termijn.

Waarom is het WIA Arbeidsongeschiktheidspensioen van Nationale-Nederlanden onderscheidend?

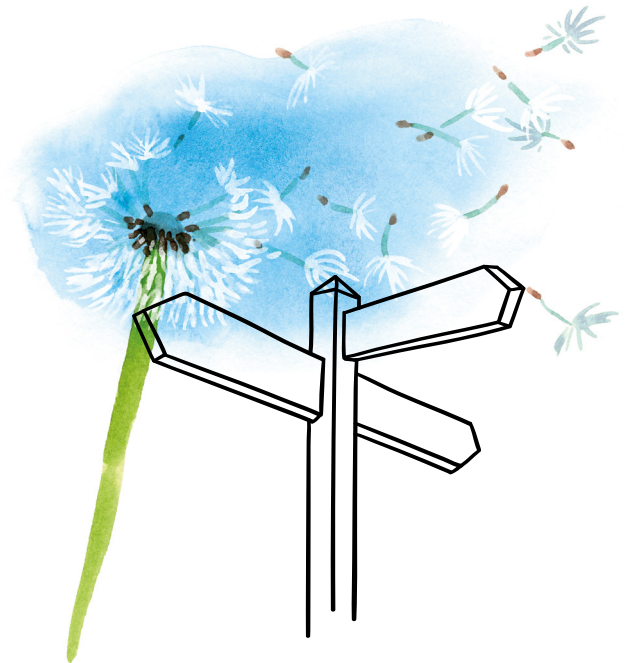
Een uitkering is gebaseerd op het salaris van 1 januari van het jaar dat de werknemer in de WIA komt. Dit is vaak een hoger salaris dan het salaris van de eerste ziektedag omdat we ook de salarisverhogingen meeverzekeren.

Bij een WIA Arbeidsongeschiktheidspensioen kies je voor een verplichte- of vrijwillige deelname:

- bij verplichte deelname neemt iedere werknemer deel aan de verzekering;
- bij vrijwillige deelname kan iedere werknemer kiezen of hij wilt deelnemen aan de verzekering.

Wat wijzigt er per 1 juni 2020?

- Snelheid en gemak: we vragen minder gegevens uit, waardoor we sneller offrenen.
- Eerlijke prijsstelling: meer differentiatie in onder andere salaris en bedrijfstak.
- Prijsverlaging: in ruim 55% van de bedrijfstakken verlagen we ons gemiddelde tarief.



Heb je vragen?

Heb je vragen over deze productkaart? Neem dan contact op met Inkomens Services via **070 513 04 01**. Wij zijn van maandag tot en met vrijdag van 8.00 tot 17.30 uur bereikbaar. Je kunt ook een e-mail sturen naar inkomencollectief@nn.nl. Wij beantwoorden jouw vragen graag.